

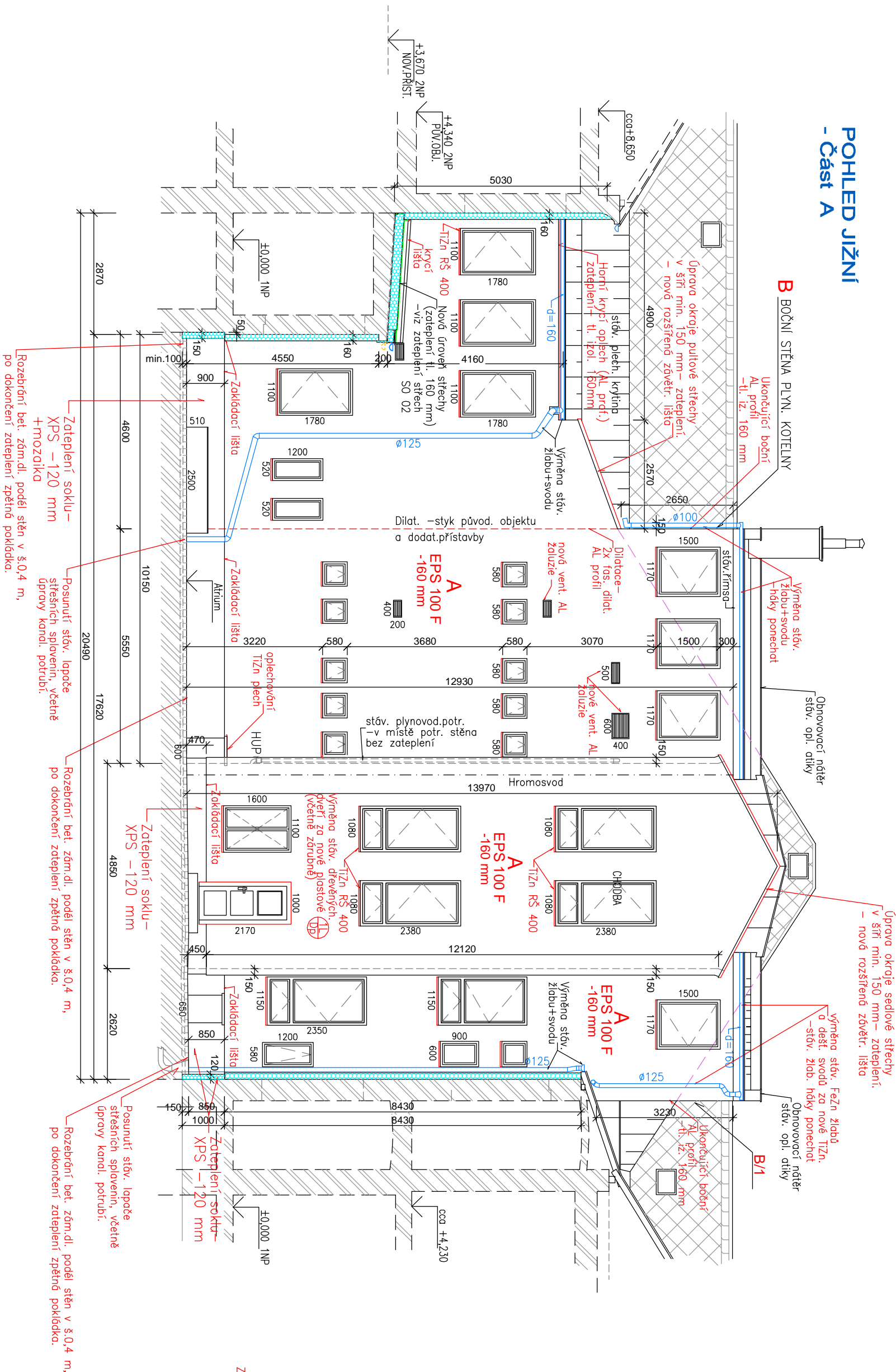
ZÁKLADNÍ ŠKOLA 1. MÁJE

Karlovy Vary - Dvory

ZATEPLENÍ FASÁDY - ÁTRIUM

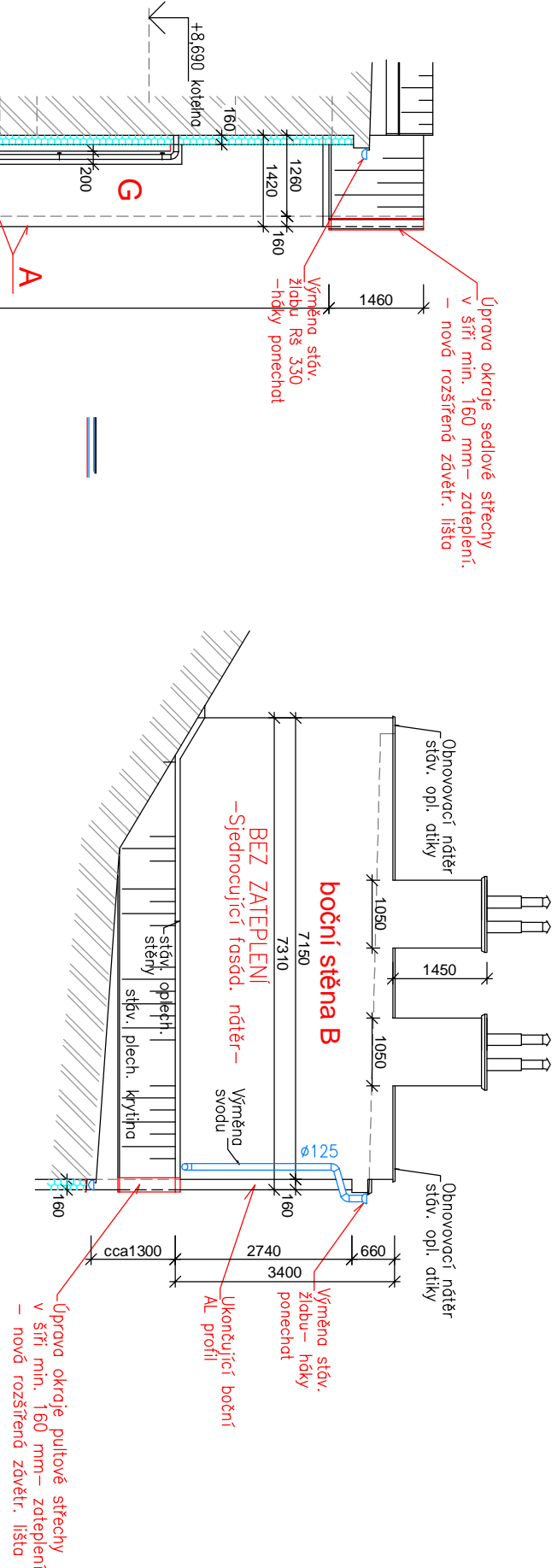
POHLED JIŽNÍ

- Část A



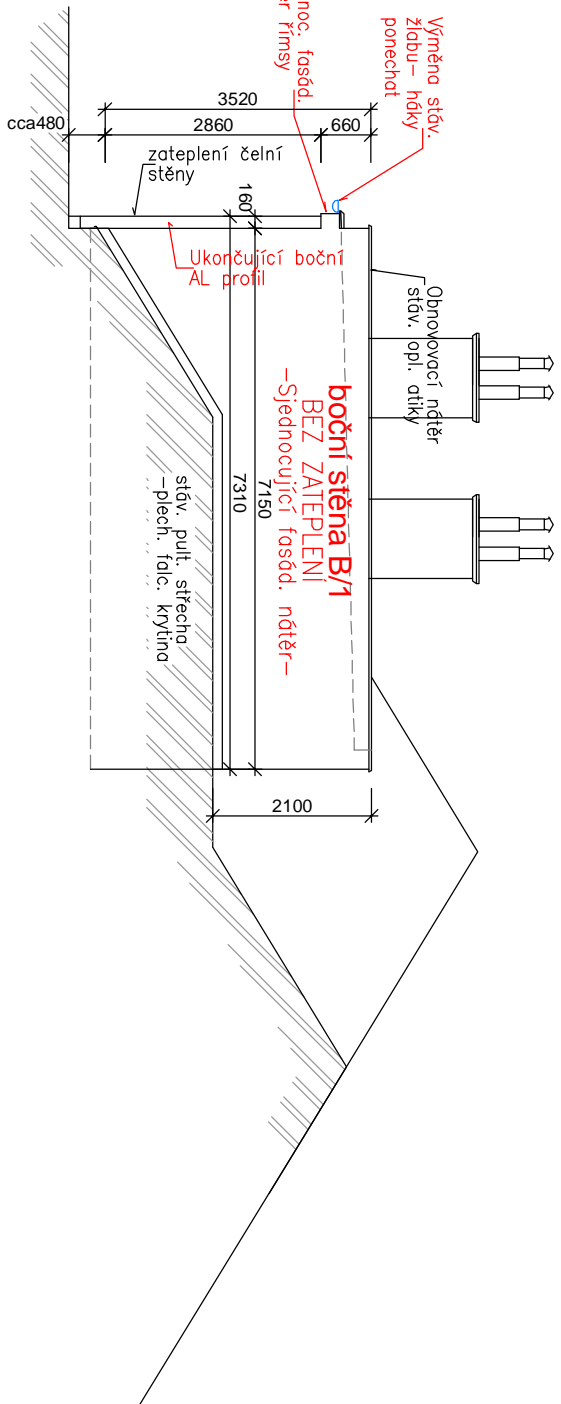
SCHODIŠTĚ - BOČNÍ STĚNA „G“
- Boční stěna 2x

- Pohled západní -



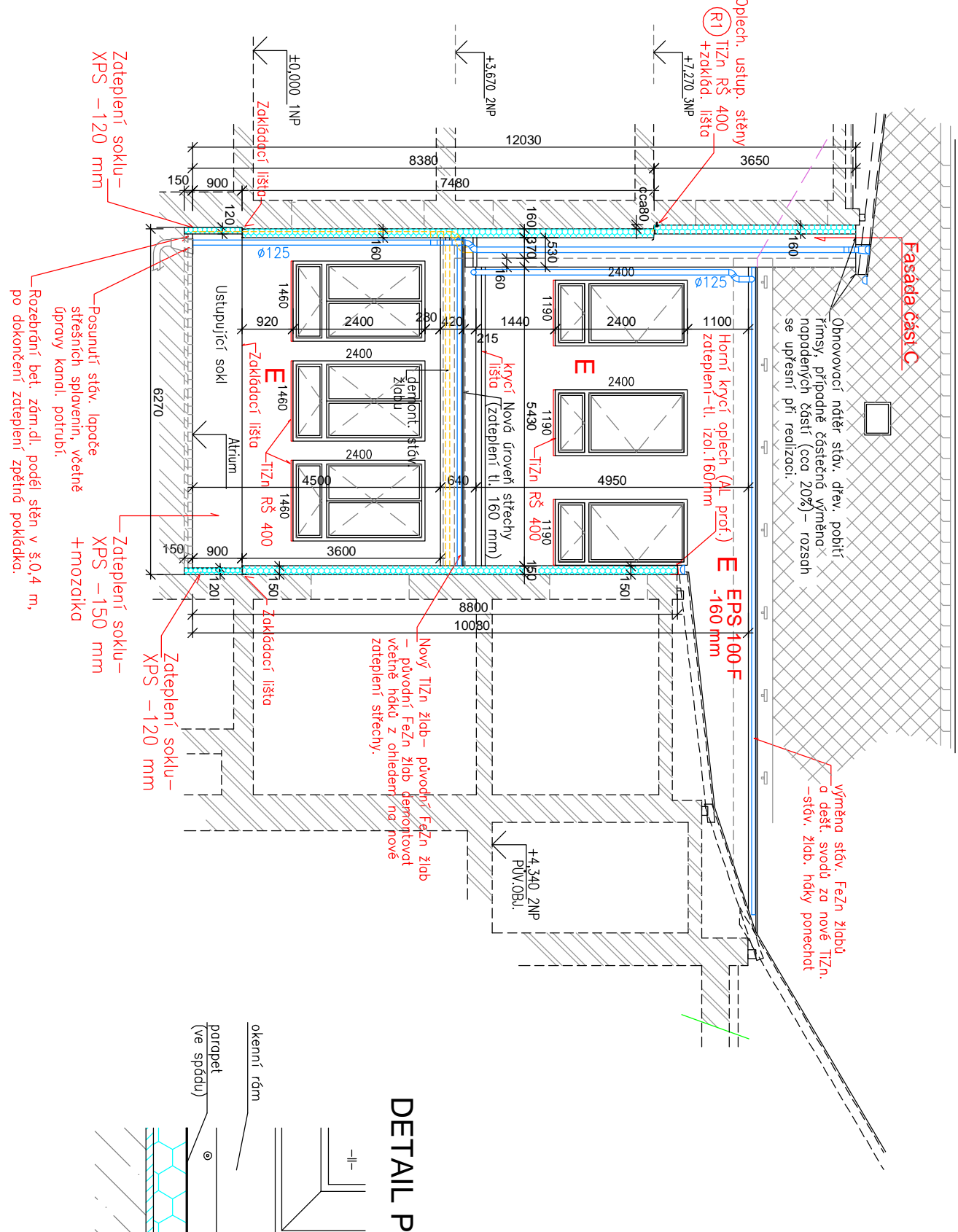
BOČNÍ STĚNA PLYN. KOTELNY - ČÁST B/
- Pohled východní

- Pohled východní

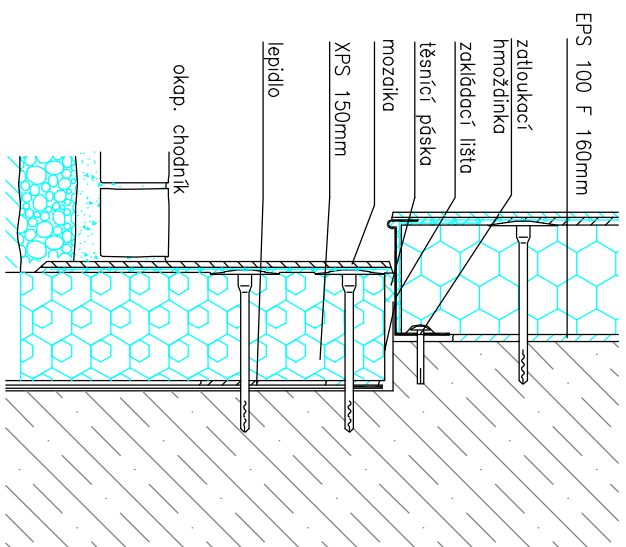


POHLED VÝCHODNÍ

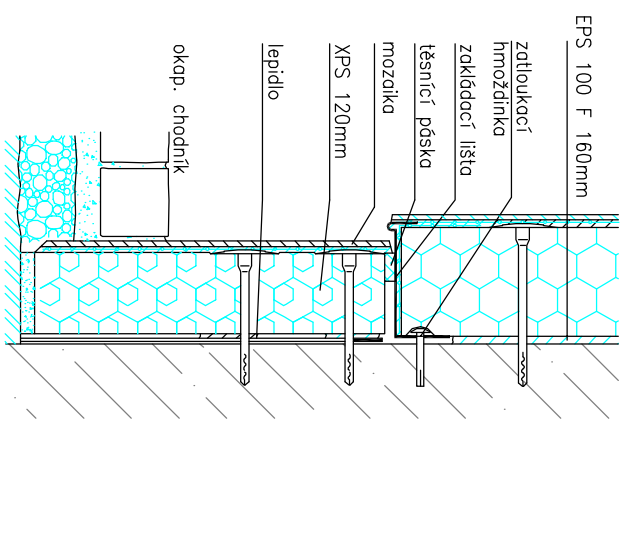
- Část E



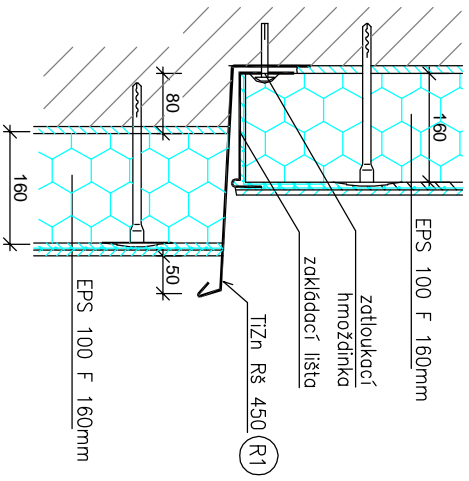
DETAIL SOKLU PRECHOD
CIHLA-CIHLA
- Ustupující sokl



DETAIL SOKLU PRECHOD
CIHLA-CIHLA
- Rovná stěna



DETAIL USTUPÚJIC STĚNÝ

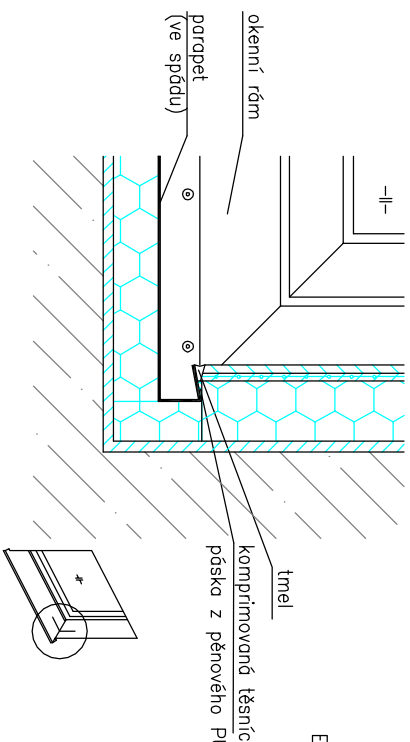


Časti G:	Sokolov člást – XPS tl.120 + mozaika	1,70 m2
Fasádni člást – EPS 100 tl. tl.160 + omítka		34,40 m2
Podoba celkové člást G		36,10 m2

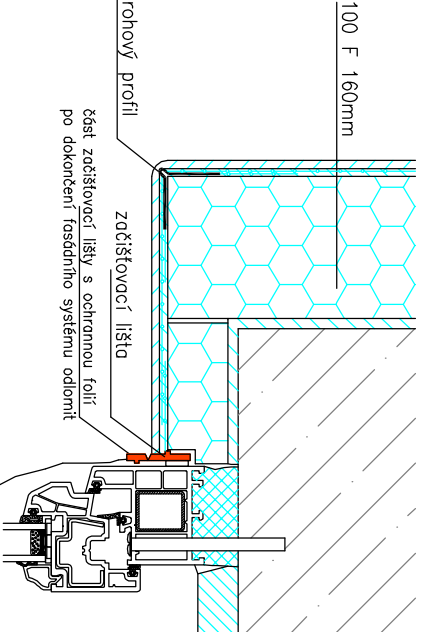
ZATEPLOVANÁ FASÁDA - ATRUM	
VÝMĚRY PLOCH – člást A,E,B,I	
Sokolov člást – XPS tl.120 + mozaika	15,80 m2
Sokolov člást – XPS tl.150 + mozaika	6,60 m2
Fasádni člást – EPS 100 tl. tl.160 + omítka	242,40m2
(po doplnění plochy dle o. úřad = 56,6 m2)	
Opasní dvířk. EPS70 tl. min.20 mm	27,60 m2
(řezka cca 170 mm) + zateplení rams	

Časti B+I:	Bežní střípní plotů nátěbov (voletina, sklod CO – bez zateplení, pouze sádkoapocit, řezado, nátěr. – (včetně nářadí, kormul, dle o říns)	53,70 m2
-------------------	--	----------

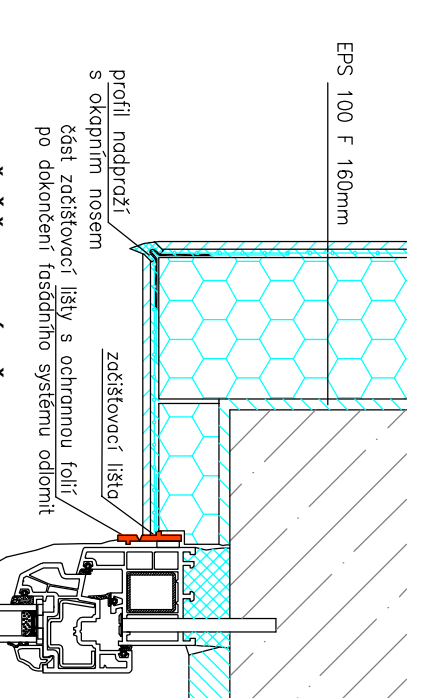
DETAIL PARAPETU



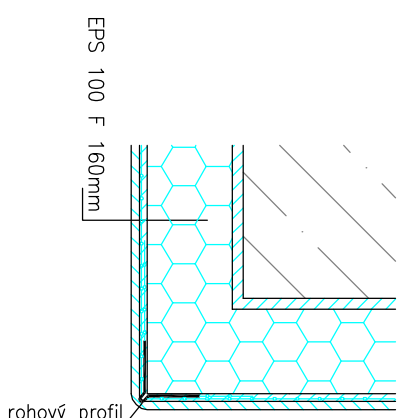
DETAIL OSTĚNÍ



DETAIL NADPRAŽÍ



DETAIL NÁROŽÍ



meno	P. DINDÁK V. VOJNAT	(sig.pdf)	DINDÁK PAVEL
kraj	KARLOVARSKÝ	stavební úřad	KARLOVY VARY
okres	KARLOVY VARY	mapové	DPS
datum	08.2013	listopadu číslo	12/19
adresář	STŘETIŠTĚN MÍSTO KARLOVY VARY, MOSKOVSKÁ 2036/2, K.VARY 361 20		
ověřeno	KARLOVY VARY - DVORNY JUDICE I. MAJE		
název stavby	KARLOVY VARY - DVORNY JUDICE I. MAJE		
název projektu	ZÁKLADNÍ ŠKOLA 1. MÁJE, KARLOVY VARY - DVORY ZATEPLENÍ FASÁDY, PLOCHOU STŘECH A PŮDINICH PROSTOR		
scopky	S0 01 ZATEPLENÍ FASÁDY		
profesion	D. DOKUMENTACE OBJEKTU - STAVEBNÍ ČÁST		
atribut	ATRITIUM - POHELD JIŽNÍ, VÝCHODNÍ		
poznámka	Výkres je dokončen mapkami firmy KY Engineering spol. s r.o., pomocí by později k zaplacení výřezů osobou, která dle 21.písm. sm. na základním územě desimálního adresáře firmy KY Engineering spol. s r.o.		
datum	17.04.2013		
formát	A4		
velikost	1:100		

